

恐竜の世界を よみがえらせる

恐竜化石シンポジウム in たんば

10月22日(土)

四季の森生涯学習センター(篠山市)

・シンポジウム「恐竜の世界をよみがえらせる」

13:00~16:30 (事前申込み制・定員350人)

★恐竜の生物学~軟組織の復元から成長と進化まで~

★プレパレーターの仕事

★パネルディスカッション

「たんばでよみがえる恐竜の世界」

【関連イベント】

「発掘体験会」(当日参加・参加費300円)

「恐竜の復元画を描いてみよう」(当日参加・無料)

シンポジウム会場, 屋外およびロビー

11:00~16:00

サイエンスカフェ & ワークショップ in さんだ

10月23日(日)

兵庫県立人と自然の博物館

・サイエンスカフェ

「恐竜復元画を描く方法」

10:30~12:00

(当日参加・無料 別途観覧料が必要です)

・ワークショップ

★恐竜復元模型をつくろう

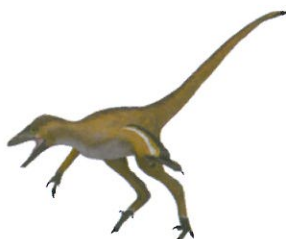
13:30~15:30

(事前申し込み・1,500円)

★恐竜の復元画を描いてみよう

13:30~16:00

(当日参加・無料 別途観覧料が必要です)



丹波地域でこれまでに産出した恐竜たち: デイノニコサウリア類, テリジノサウルス類, 竜脚類(丹波竜), 角竜類, 獣脚類, 曲竜(鎧竜)類. 縮尺は同一ではない. 恐竜製作・徳川広和/ActoW Co. Ltd.

お申し込みなどの
詳細は裏面で!

主催: 兵庫県立人と自然の博物館, 兵庫県丹波県民局,
篠山市, 丹波市, (財)兵庫県丹波の森協会
共催: たんば恐竜・哺乳類化石等を活かしたまちづくり推進協議会,
兵庫県立大学 自然・環境科学研究所
協力: 株式会社 ACTOW, 大阪市立大学恐竜愛好会

ひとはくに恐竜フィギュアがやってくる!
~恐竜復元作家・徳川広和の世界~
10月8日(土)~10月23日(日)
兵庫県立人と自然の博物館

恐竜の世界を よみがえらせる

平成 23 年 10 月 22 日 (土) 於 篠山市
四季の森生涯学習センター

★恐竜化石シンポジウム in たんば
「恐竜の世界をよみがえらせる」
(入場無料・事前申し込み・定員 350 人)

13:00 ~ 16:30

●恐竜の生物学～軟組織の復元から成長と進化まで～
對比地孝亘 (国立科学博物館・客員研究員)

●プレパレーターの仕事
新谷明子 (アメリカ・フィールド博物館チーフプレパレーター)

●パネルディスカッション
「たんばでよみがえる恐竜の世界」

- ・篠山層群の産出化石の紹介
- ・篠山層群産恐竜化石の意義
- ・その世界をいかによみがえらせるか

パネリスト：三枝春生 (兵庫県立人と自然の博物館)
對比地孝亘 (国立科学博物館) 新谷明子 (フィールド博物館)
小田隆 (成安造形大学) 徳川広和 (ACTOW)
コーディネーター：渡部真人 (林原生物化学研究所)

【関連イベント】 11:00 ~ 16:00
シンポジウム会場, 屋外およびロビー

★発掘体験会 (篠山市教育委員会)
当日参加・300 円

★恐竜の復元画を描いてみよう (大阪市立大学恐竜愛好会)
当日参加・無料



平成 23 年 10 月 23 日 (日) 於 三田市
兵庫県立人と自然の博物館

★サイエンスカフェ
●恐竜復元画を描く方法
10:30 ~ 12:00

当日参加・無料 別途観覧料が必要です

講師：小田隆 (画家、成安造形大学イラストレーション領域特任准教授)
注：参加者多数の場合は入場制限の可能性あります



★ワークショップ
13:30 ~ 15:30

●恐竜復元模型をつくろう

対象：小学生以上 (ただし小学生は保護者同伴)

事前申し込み・15 組・1,500 円。ハンドタオルを持参ください。

講師：徳川広和 (恐竜復元作家、ACTOW)

13:30 ~ 16:00

●恐竜の復元画を描いてみよう

当日参加・無料 別途観覧料が必要です

講師：大阪市立大学恐竜愛好会



同時期開催中のイベントのお知らせ

ひとはくに恐竜フィギュアがやってくる！
～恐竜復元作家・徳川広和の世界～
10月8日(土)～10月23日(日)
兵庫県立人と自然の博物館

シンポジウム・ワークショップのお申し込み方法

- ・ 22 日 (土) 「恐竜化石シンポジウム」, 23 日 (日) 「恐竜復元模型をつくろう」 は事前申し込みが必要です。
- ・ はがき, FAX, E-mail のいずれかで, 受講希望者の①氏名, ②年齢, ③〒・住所, ④電話・FAX 番号, E-mail アドレス, を明記の上, 次の宛先までお申し込みください。
- ・ 締め切りは 10 月 8 日 (土) 必着。申込み多数の場合は抽選。当選発表は受講証の発送をもってかえさせていただきます

[問い合わせ及び申し込み先]

〒669-1546 三田市弥生が丘 6 丁目

兵庫県立人と自然の博物館 生涯学習課セミナー係

電話：079-559-2003

FAX：079-559-2033

E-mail: seminar@hitohaku.jp (ウイルスに感染しているメールは自動削除されます)

FAX 用申込用紙

希望講座名			
ふりがな 氏名		年齢	
住所			
電話番号		FAX 番号	